

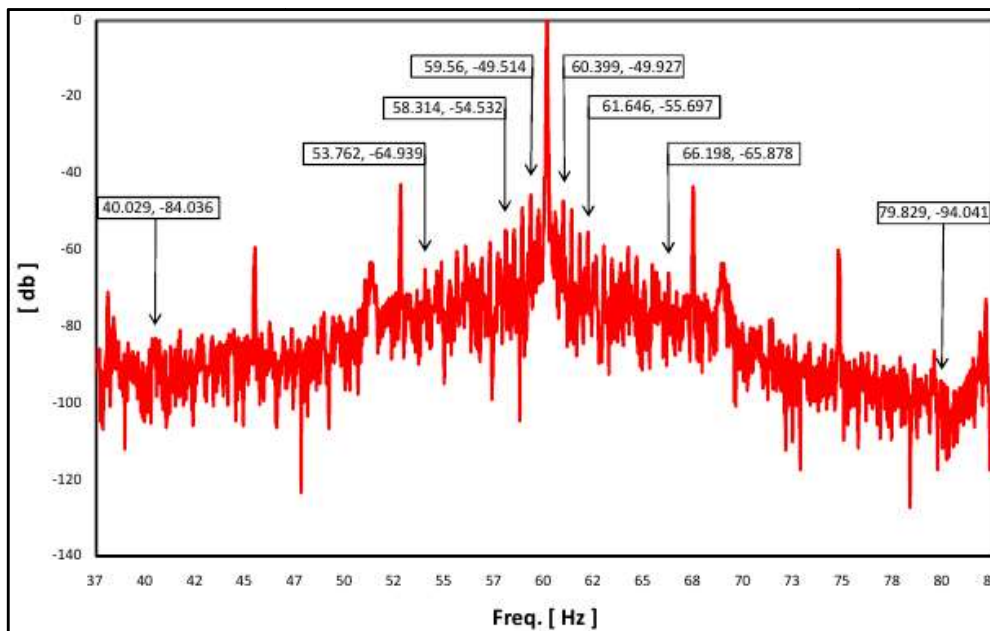
감속기 상태 진단 사례

1. 감속기 결함이 의심되는 모터의 명판

모터 명판 데이터

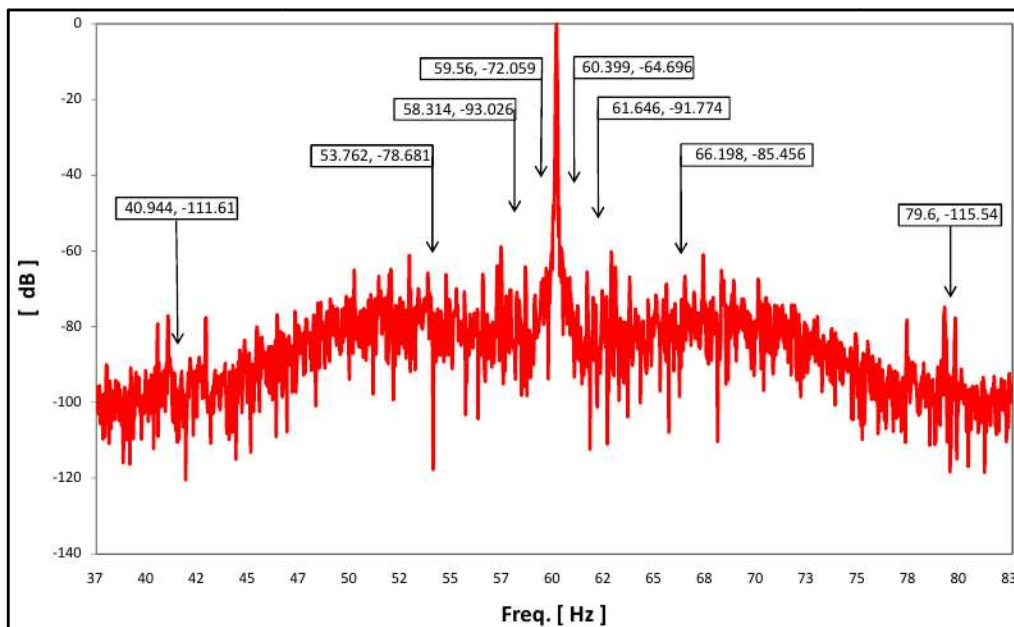
정격 출력	440 [kW]
정격 전압	6600 [V]
정격 전류	53.2 [A]
정격 속도	1180 [RPM]
정격 주파수	60 [Hz]
극 수	6 극

2.활선 상태 진단 화면



이 모터에 설치된 감속기는 3단 변속을 하는데, 각각의 변속 주파수에서 전류 피크가 크게 발생하고 있습니다.

따라서, 감속기 결함으로 진단하였습니다.



감속기 수리 후 각각의 변속 주파수에서 높았던 전류 피크가 현저하게 낮아진 파형 입니다.