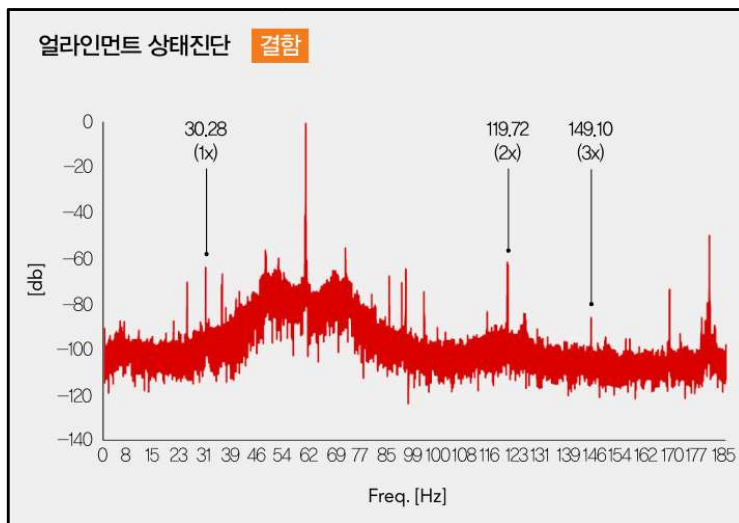


얼라인먼트 상태 진단 사례

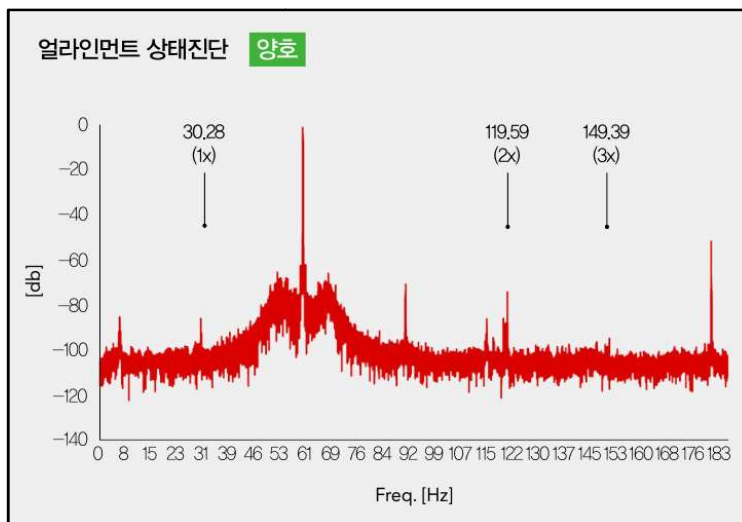
1. 얼라인먼트 결함이 의심되는 모터의 명판

모터 명판 데이터	
정격 출력	18.5 [kW]
정격 전압	440 [V]
정격 전류	31.7 [A]
정격 속도	1775 [RPM]
정격 주파수	60 [Hz]
극 수	4 극

2.활선 상태 진단 화면



이 모터는 4극이며 얼라인먼트 결함 주파수 성분 1X, 2X에서 전류 피크가 높게 나타나며, 3X 주파수에서는 전류 피크가 작게 나타나고 있습니다. 따라서, 얼라인먼트 결함으로 판정 되었습니다.



얼라인먼트 교정 후 이 모터의 얼라인먼트 결함 주파수 성분 1X, 2X, 3X에서 주파수 피크값이 기존에 비해 현저하게 낮아진 파형 입니다.

3. 얼라인먼트 교정 사진

