

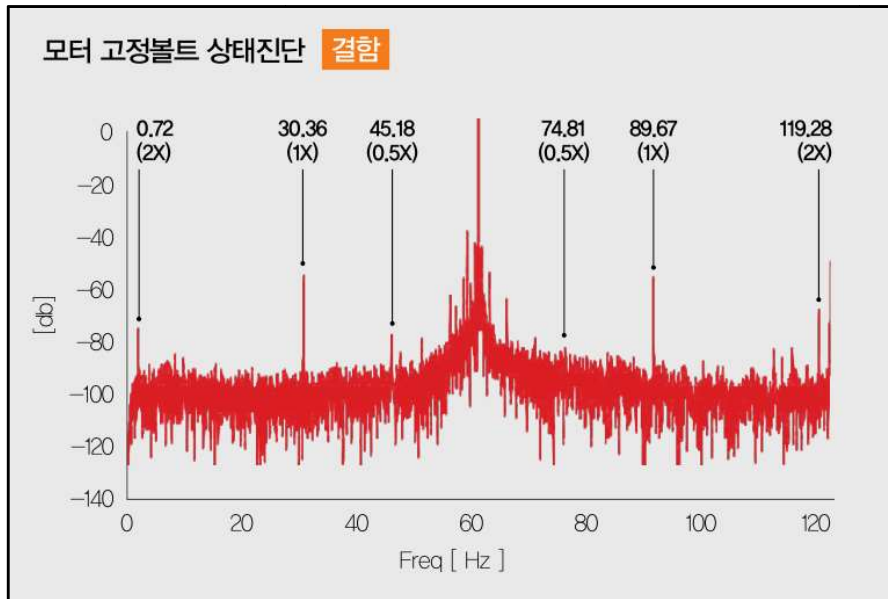
모터 고정볼트 상태 진단 사례

1.모터 고정볼트 결함이 의심되는 모터의 명판

모터 명판 데이터

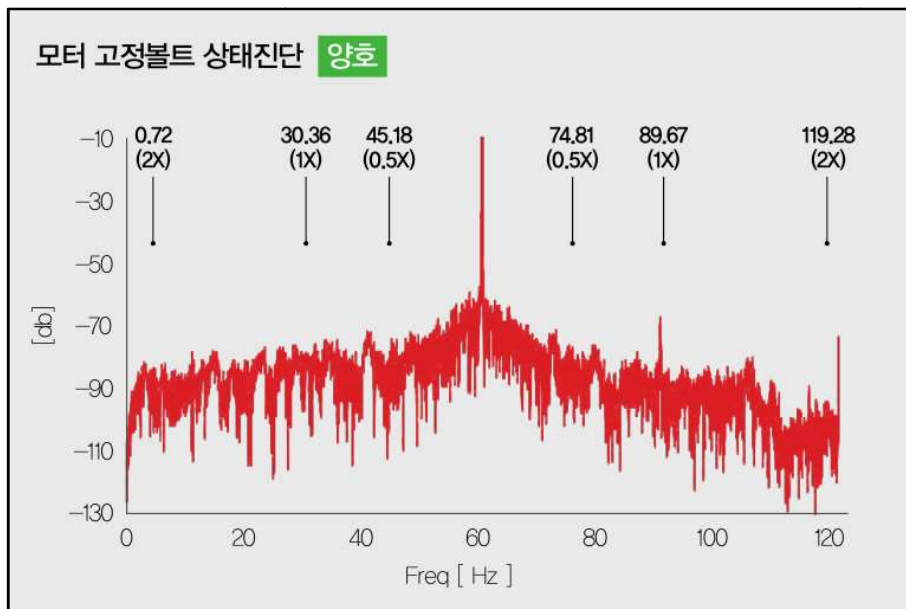
정격 출력	1500 [kW]
정격 전압	6600 [V]
정격 전류	158 [A]
정격 속도	1787 [RPM]
정격 주파수	60 [Hz]
극 수	4 극

2.활선 상태 진단 화면



이 모터는 4극 모터이며 모터 고정볼트 결함 성분인 0.5X, 1X, 2X 주파수에서 전류 피크가 발생하고 있습니다.

따라서, 모터 고정볼트 결함으로 진단했습니다.



모터 고정볼트 조치 후 이 모터의 모터 고정볼트 결함 성분 0.5X, 1X, 2X 주파수에서 전류 피크값이 기존에 비해서 현저하게 낮아진 파형 입니다.

3. 모터 고정볼트 결함 사진

